

春雷

Shunrai

いけばな発祥の地

六角堂

春のいけばな展

3月25日(金)―28日(月)

午前10時〜午後5時 ※26日(土)、28日(月)は午後4時まで

【会場】華道家元池坊

入場料：800円(高校生以下無料) 六角堂境内(拝観料無料)

主催：華道家元池坊総務所／一般財団法人池坊華道会

後援：京都府、京都市、京都新聞、朝日新聞京都総局、毎日新聞京都支局

読売新聞京都総局、日本経済新聞社京都支社、産経新聞社京都総局

いけばなの根源

池坊

草創587年・中興の記録1462年

■六角堂・華道家元池坊
京都市営地下鉄 烏丸線・東西線「烏丸御池」駅5番出口から徒歩3分
京都市営地下鉄 烏丸線「四条」駅1番出口から徒歩5分
市バス「烏丸三条」バス停から徒歩1分
阪急京都線「烏丸」駅21番出口から徒歩5分
詳細はホームページでもご覧いただけます。



春のいけばな展

「池坊中央研修学院祭 2022」

いけばな発祥の地 六角堂、華道家元池坊にて「春のいけばな展」を開催。
家元、次期家元をはじめ、およそ600名の華道家による、渾身の作品をご覧ください。



2022年花展テーマは「春雷」。「春雷」とは春の訪れを伝えてくれる雷を表す季語であり、冬眠しているものたちが雷鳴に驚いて目覚めることを意味します。当花展では、さまざまな作品を通して、衝撃を受け、斬新さや驚き、意外性を感じる。そして、長い歴史のみならず、未来をも感じられる展示を行います。

2022年トピックス

【本館7階】自由花作品を集結

定まった型はなく、草木の形状や質感にも目を向けながら文字通り自由にいける様式、かつ幅広い表現が可能となる「自由花」。「自由花」作品をワンフロアに集結し、様々な表現、テーマ、想いが込められた作品をご覧ください。



【六角堂】花供養会 3月26日(土)

いけばなとしていけた草花に感謝し、花の命を供養し、献華を執り行います。



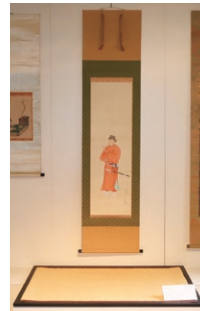
【六角堂境内】

古典立花、立花の作品を野外展示します。厳かな空間と調和する作品をぜひご覧ください。



【本館3階】いけばな資料館 特集展示「聖徳太子と六角堂・池坊」

六角堂を創建した聖徳太子の千四百年大遠忌を記念し、特集展示「聖徳太子の伝記といけばな」を開催。池坊総務所所蔵の太子ゆかりの絵像や彫像、太子由来のいけばな資料を公開します。



※六角堂 夜の特別拝観(六角堂といけばな作品のライトアップ)の開催はございません。
※WEST18 7階の展示はございません。



詳細はホームページでもご覧いただけます。
左記のQRコードからアクセスください。

【会場へのアクセス】 公共の交通機関をご利用ください。

■六角堂・華道家元池坊
京都市営地下鉄 烏丸線・東西線「烏丸御池」駅5番出口から徒歩3分
京都市営地下鉄 烏丸線「四条」駅1番出口から徒歩5分
市バス「烏丸三条」バス停から徒歩1分
阪急京都線「烏丸」駅21番出口から徒歩5分

新型コロナウイルス対策のため **六角堂側 → 入口専用** **烏丸側 → 出口専用** となります。ご協力お願いいたします。