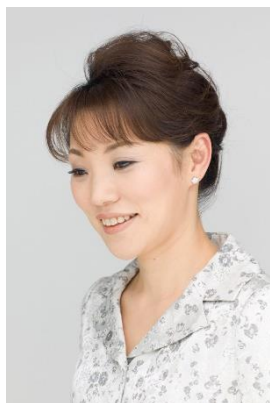


西国三十三所 草創1300年記念

特別展「聖地をたずねて—西国三十三所の信仰と至宝—」関連イベント
「次期家元 池坊専好によるトークコンサート」
《取材のご案内》

～ 次期家元によるいけばな作品も特別展示！ ～

8月1日（土）15時開演／京都国立博物館 明治古都館



次期家元 池坊専好



特別展示されるいけばな作品のイメージ画像

華道家元池坊（京都市中京区）は、京都国立博物館の特別展「聖地をたずねて—西国三十三所の信仰と至宝—」の関連イベントとして、8月1日（土）15時より開催する「観音さまと花と名曲」に、次期家元 池坊専好が参加し「いのちの輝き・尊さ」をテーマにトークコンサートといけばな作品の特別展示を行います。

「観音さまと花と名曲」では、次期家元 池坊専好が、京都国立博物館 美術室長 羽田 聡氏、京都を中心に活動する音楽家ユニット“京都カルテット”に所属する“京都トリオ”のメンバー 園城三花氏らとともに、観世音菩薩と人々の関わりについて花と音楽を交えてわかりやすく解説し、悠久の歴史に想いを馳せ今生きていることの大切さを伝えます。

ぜひご取材賜れば、幸甚に存じます。概要は以下の通りです。

記

- ◆日 時 8月1日（土）15時開演（14時45分開場）
- ◆会 場 京都国立博物館 明治古都館（所在地：〒605-0931 京都市東山区茶屋町527）
※いけばな作品は南門エントランスに展示します。
- ◆内 容 京都国立博物館の特別展「聖地をたずねて—西国三十三所の信仰と至宝—」関連イベントとして開催される「観音さまと花と名曲」に、華道家元池坊 次期家元 池坊専好が参加し「いのちの輝き・尊さ」をテーマに、トークコンサートといけばなの特別展示を行います。
- ◆定 員 新型コロナウイルス感染予防のため50席限定
- ◆主 催 いのち奏でるコンサート
- ◆共 催 京都国立博物館 ◆後 援 読売新聞社 京都新聞
- ◆協 力 安藤クリニック、聖護院八ツ橋総本店、ロマン・吉忠、鴻池組、清水三年坂美術館、村山造酢株式会社、華道家元池坊

◆「京都カルテット」とは

京都を拠点に、心に寄り添う音楽を選曲・奏でるツアーなど、演奏活動を行っている音楽ユニット。トークコンサートのチケット収益は、各地のいのちの電話へ全額寄付を行っている。

YOUTUBEチャンネルはこちら。

https://www.youtube.com/channel/UCIktUjgxcSUEGcNh_Ro5pEg/featured



◆当日の取材についてお願い

お手数ですが会場準備の都合上、**7月31日（金）15時まで**に別紙「ご取材返信用紙」にて、ご参加の有無をお知らせくださいますようお願い申し上げます。

Eメールでお申し込みの方は、右記のQRコードを読み込んでいただくと便利です。

取材申込用
QRコード

《 ご取材返信用紙 》

FAX:06-6231-4440 / E-MAIL : ikenobo@tm-office.co.jp

(株式会社TMオフィス 担当：馬場・松ヶ根行)

お手数ですが会場準備の都合上、**7月31日(金) 15時までに**、ご返信くださいますようお願いいたします。

※京都国立博物館取材撮影申請書が別途必要となります。

西国三十三所 草創1300年記念

特別展「聖地をたずねて—西国三十三所の信仰と至宝—」関連イベント

「次期家元 池坊専好によるトークコンサート」

《取材のご案内》

～ 次期家元によるいけばな作品も特別展示！ ～

8月1日(土) 15時開演 / 京都国立博物館 明治古都館

※下記にいずれかに✓マークをご記入ください。

参加 不参加

貴社名		
部署名		
お名前		
ご取材人数	名 (内カメラ スチール/ムービー 名)	
連絡先	TEL	FAX

※ご質問等ありましたらご記入ください。

《本件に関するお問い合わせは、下記までお願いします》

華道家元池坊総務所 永森・池田 TEL : 075-221-2686 FAX : 075-252-1325

株式会社TMオフィス 馬場・松ヶ根 TEL : 06-6231-4426 FAX : 06-6231-4440

E-MAIL : ikenobo@tm-office.co.jp